

文教大学附属小学校  
 第1学年 学年だより No.5  
 令和4年5月7日(土)  
 1組担任: 太田 隆平  
 2組担任: 濱崎 ひかる

## もりだくさんの ののかかん!

先週は、行事が盛りだくさんの一週間でした。25日には、交通安全教室をしました。警察署の方が「右 左 右」を丁寧に教えてくださったので、とつてもじょうずに横断歩道を渡ることができるようになりました。26日の体カテストでは、6年生と手を繋ぎ、色々な場所でたくさんのテストをしました。どの子も、6年生のお兄さん・お姉さんとすっかり仲良くなることができました。また、2年生との学校探検では、校内を隅から隅まで歩き回り、お気に入りの場所を探すこともできました。2年生が、しおりまで準備して説明してくれたので、前よりも、もっと学校に詳しくなりました。そして、楽しみにしていた遠足! 洗足池公園で虫を捕まえたり、グラウンドで走り回ったり、遊具で遊んだり...! 最後には、おやつも食べて、みんな笑顔いっぱいでした。「楽しかったね。また行きたいな。」と2年生に話しかける姿が大変微笑ましかったです。

来週から、時間割を配ります。時間割を見て、お子様の準備をお手伝いいただけると幸いです。

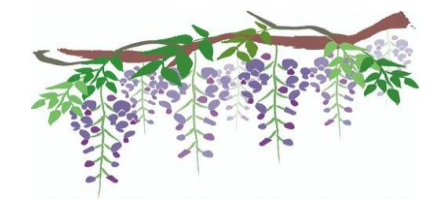


### 《 お知らせ 》

- ・5月9日(月)から、連絡帳をかきます。毎日連絡帳をご確認の上、押印をお願いします。
- ・自由帳、色鉛筆は休み時間に使うことができます。お道具箱に入れておくので、準備ができたなら持たせてください。
- ・生活科の授業でアサガオを育てます。水やり用のペットボトル(500ml程度)を1本、名前を書いて13日までに持たせてください。
- ・次週より、放課後遊びを行います。月・火・金曜日は学校で遊んでから帰ることができます。放課後遊び後の下校時刻は15:20ごろとなります。その日に遊んで帰るかについてはお子様と確認しておいてください。
- ・学年だよりは今月号より月に1回の発行となります。次回は5月31日となります。

㊦ …れんらく  
 ㊧ …しゅくだい  
 ㊨ …てがみ

## 5月のカレンダー



日	月	火	水	木	金	土
8	9 心電図検査	10 消防写生会	11	12	13	14 休業日
15	16	17	18	19	20	21 休業日
22	23	24	25	26	27 運動会 予行練習	28 第1回 学校説明会
29	30	31	6月1日 運動会	運動会についてのお知らせは 改めてお手紙を配布いたします。		

### ◎行事について

- ・10日(火) 消防写生会  
2日に配布した「働く消防写生会について」プリントをご参照ください。
- ・27日(金) 運動会予行練習  
午前中、運動会の予行練習を行います。通常の授業の時よりも外にいる時間が長くなる場合があります。大きめの水筒や汗を拭くタオルを持たせてください。
- ・28日(土) 第1回学校説明会  
学校説明会があるため、授業は2時間目までとなります。下校時間は10時20分頃となります。

## 5月の学習予定



国語	はなのみち ぶんをつくろう	図工	ちぎってはって にじいろかたつむり
算数	なんばんめ あわせていくつ ふえるといくつ	体育	てつぼう ときょうそうれんしゅう
生活	さかせたいな わたしの はな	舞踊	おんがくにあわせておどってみよう
音楽	かたつむり はじめましてけんばんはあもにか	英語	Let's count!

※鍵盤ハーモニカを5月13日までに持ってきてください。

### 5がつからは じかんわりをみて じぶんで じゃんびをしてみよう!

- ★まいにち もってくるもの★
- 【らんどせる】 ・ふでばこ ・したじき ・そのひに つかう きょうかしよ のうと  
 ・れんらくぶくろ (れんらくちょう)
- 【てさげかばん】 ・しろくつした (ふゆふくのばあい)