

ステーション

文教大学附属小学校
算数だより
9月号
算数科 佐久間 裕也

早いもので、夏休みが終わり、2学期が始まります。1, 2, 3学期の中で1番長い学期にあたります。みなさんはどんな2学期にしたいですか？特に長い2学期ですから目標を今のうちに立てておいてより良い2学期にしていきましょう。行事では9月のはじめに尾瀬自然学校があります。さらに3年生から6年生は、GlobalGateWayに参加します。授業が始まったばかりですが、行事も盛りだくさんですね。ちなみに。。

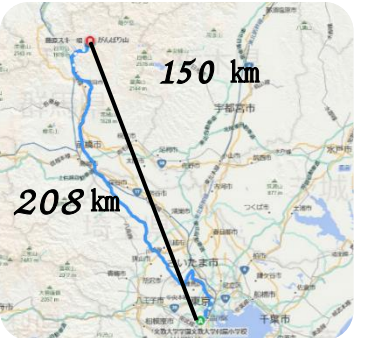
文教小から、尾瀬自然学校までの道のり、距離はどれくらい？

→道のり 208 km、距離 150 kmあります

去年の富士自然学校は。。

→道のり 116 km、距離 91 km

尾瀬と富士の差は
道のり 92 km
距離 59 km



~知ろうよ！数の不思議~

みなさんは0から10までを0、1、2、3、4、5、6、7、8、9、と10回数えると10に位が1つ上がりますね。これは当たり前のことですよね。これを10進数といいます。ですが1、2、で位があがることがあります。つまり、1の次は2ではなくて10になるのです。これを2進数といいますさらに今まで数えてきたものを10進数と言います。では10進数と2進数を表にまとめてみましょう。

10進数	2進数
0	0
1	1
2	10
3	11
4	100
5	101
6	110
7	111
8	1000
9	1001
10	1010
11	1011

0と1は
どちらも
同じ！

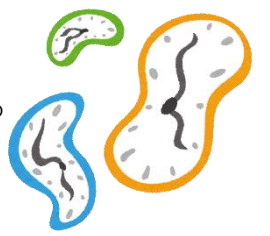
○10進数で位が上がる時は2、4、8
では、次に位が上がるのはいくつですか？

これは2、 $2 \times 2 = 4$ 、 $2 \times 2 \times 2 = 8$ の順で位が上がります。ということは、 $2 \times 2 \times 2 \times 2 = 16(10000)$ になる時に位が上がるのが分かります。

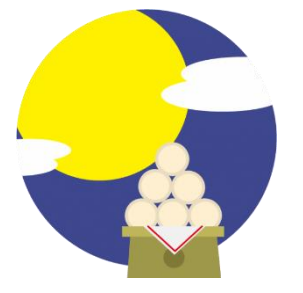
2進数は特にコンピューターを扱う時に使うものです。

ほかにも2進数とは別で、60進数があります。

これは時間で使われるものです。確かに60分で1時間になるため、位が上がっています。また24時間は1日ですから24進数とも言えます。自分たちの身近にあるものでも10進数以外はたくさんありますね。

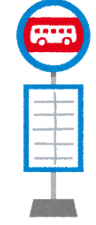


算数おもしろ問題



1. 右の表の空いているマスに白い丸か、黒い丸をいれましょう。
ただし。。。
たて、よこ、ななめで同じ色が連続して4つ以上並べてはいけません。

○	○	●		○	○
●		○			
○	○			●	○
			●	●	
○	●			●	○
	○	○	●		



2. 砂時計の問題

4分を計ることのできる砂時計

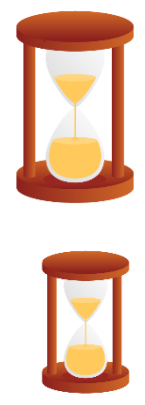
3分を計ることのできる砂時計が

あります。

これらの砂時計だけを使い

5分を計るにはどうしたらいい

でしょうか。



3. 数の問題



ある整数があり、
その整数は100以下です。

9で割ると7あまり

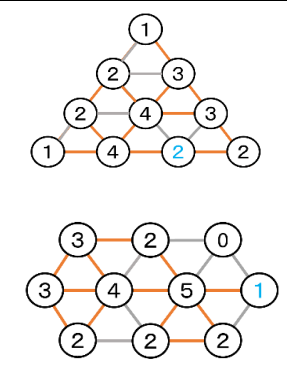
11で割ると9あまる

いくつになるでしょうか。

前回の問題の答え

$$\begin{array}{r} 1, \quad 55 \\ + 50 \\ \hline 105 \end{array}$$

$$\begin{array}{r} 2, \quad 99 \\ \times 9 \\ \hline 891 \end{array}$$



問題がまちがって
いました。数字を青の
数字に変えてね。